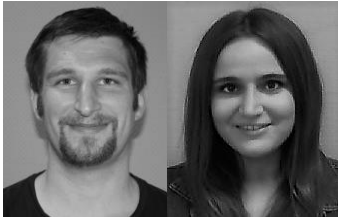


Es unterstützen Sie:



Schulpfarrer/in:
Eva Zoske
Martin Raack

Mit Schwerpunkt: Persönliche Probleme (psychische Belastungen, familiäre Probleme) oder schulische Probleme, Suchtprobleme, sexualisierte Gewalterfahrungen



Förderpädagoge/in:
Martin Schwamborn
Sara Werthebach

Mit Schwerpunkt: Inklusion, sonderpädagogische und individuelle Lernförderung



Diplom-Sozialpädagoge/in:
Jörn Wieser
Alexandra Dinspel

Mit Schwerpunkt: Bedürftigkeit, Schutz, Schulden, drohende Obdachlosigkeit oder andere Wohnprobleme, Gewalterfahrungen



Zertifizierte Beratungslehrer:
Volker Schnitzler
Dirk Jacobsen

Mit Schwerpunkt: Mobbing und psychosoziale Beratung

Sprechzeiten im Überblick:

Pfarrer Martin Raack

Mittwoch (2. Halbjahr), Donnerstag und Freitag
jeweils von 11.00 Uhr bis 12.30 Uhr
im Beratungsraum A1. 012
Tel. 02242-91365251
raack.martin@bk-hennef.de

Pfarrerinnen Eva Zoske-Dernóczy

Montag, Dienstag, Mittwoch (1. Halbjahr)
jeweils von 11.00 Uhr bis 12.30 Uhr
im Beratungsraum A1. 012
Tel. 02242-91365251
zoske.eva@bk-hennef.de

Förderpädagogen Sara Werthebach und Martin Schwamborn

nach Vereinbarung
im Aktions- und Bewegungsraum A2. 010
schwamborn.martin@bk-hennef.de
werthebach.sara@bk-hennef.de

Dipl. Sozialarbeiter Jörn Wieser

nach Vereinbarung in Raum A2. 004a
Tel. 02242-91365252
wieser.joern@bk-hennef.de

Dipl. Sozialpädagogin Alexandra Dinspel

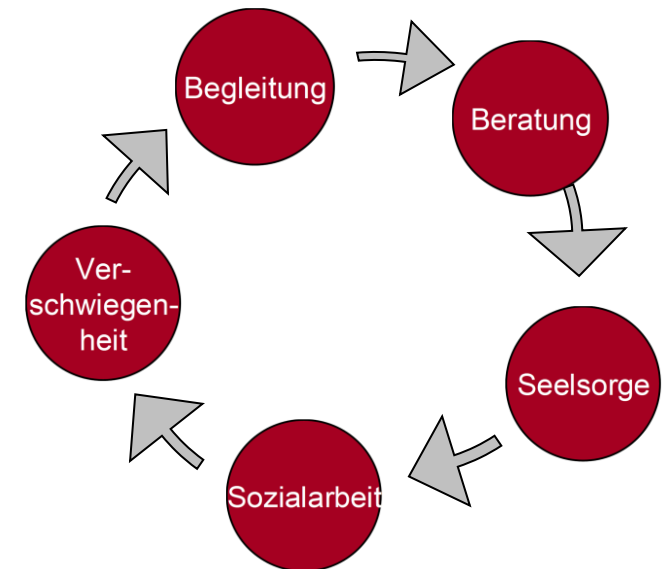
nach Vereinbarung in Raum A2. 004b
Tel. 02242-91365463
dinspel.alexandra@bk-hennef.de

Beratungslehrer Volker Schnitzler und Dirk Jacobsen

nach Vereinbarung
jacobsen.dirk@bk-hennef.de
schnitzler.volker@bk-hennef.de

 [Sorgenlosbriefkasten](#) (Wand hinter Kiosk 1)

 takecareteam@bk-hennef.de



Unser Beratungsteam
Take-Care-Team
-TaCT-

Sie
befinden sich bei uns in Ihrer schulischen/beruflichen Ausbildung, Weiterbildung oder sind hier an der Schule tätig.

Sie
haben ein spezielles Anliegen, ein Problem, eine Fragestellung.

Sie
sind durch ein Ereignis oder eine Krankheit „aus dem Takt gekommen“.

Sie
brauchen als Schüler/in, Lehrer/in oder Mitarbeitende/r an der Schule Unterstützung.

Sie
möchten darüber reden, Sie brauchen konkrete Unterstützung, einen guten Rat, ein offenes Ohr.

Dann sind Sie bei uns,
dem Beratungsteam der Schule,
dem **Take-Care-Team**,
in guten Händen!

Seit dem 1. September 2011 gibt es an unserem Berufskolleg dieses besondere Angebot:

Schulseelsorger/in, Schulsozialpädagoge/in, Förderpädagoge/in und Beratungslehrer bilden zusammen das **Take-Care-Team (TaCT)**.

Wir sind für Sie erreichbar, wir nehmen uns in einem geschützten Raum für Sie ausreichend Zeit. Wir sind absolut verschwiegen.

Generell gelten für alle Fragen, Probleme und Anliegen, ob schulisch, kulturell, religiös, persönlich, beruflich, psychisch, rechtlich, finanziell, gesundheitlich oder andere:

Sie können sich jederzeit auch an Ihre Fach- und Klassenlehrer wenden, die Ihnen Auskunft, Informationen und Tipps erteilen.

Darüber hinaus gibt es aber unser spezielles Angebot:

Sie können sich verlässlich jeden Tag in der 5. und 6. Stunde an die beiden Seelsorger wenden (11.00 - 12.30 Uhr).

Sie finden diese im Beratungsraum A1. 012 oder dort liegt ein Hinweis aus, wo sie im Hause anzutreffen sind.

Bei diesem Angebot handelt es sich um eine offene Sprechstunde. Sie können uns ohne Voranmeldung aufsuchen.

Alle anderen Mitglieder des Take-Care-Teams können Sie nach Vereinbarung treffen, um ein Gespräch zu führen (siehe E-Mail-Adressen auf der Rückseite dieses Flyers).

Daneben gibt es aber auch die Möglichkeit, Kontakt zu uns über den „**Sorgenlos**“-Briefkasten aufzunehmen, um einen Termin und einen Ort für ein Treffen mit uns zu vereinbaren.

Wir versprechen nicht,
jedes Problem zu lösen.

Aber wir versprechen, uns jedes Problem anzuhören und mit Ihnen gemeinsam nach Lösungen zu suchen.

Wir können im Team auf eine lange Erfahrung, auf eine gute und fundierte Ausbildung, Weiterbildungen sowie auf ein hohes Engagement zurückgreifen. Trotzdem stoßen auch wir immer wieder an unsere Grenzen.

Darum ist es uns wichtig, sowohl mit internen als auch externen Stellen vernetzt zu sein und - falls das Ihr ausdrücklicher Wunsch ist - zusammen zu arbeiten.

Dazu gehören im Berufskolleg u.a. weitere Beratungslehrer und anlassbezogene Beratungsmaßnahmen, Schülervertreter, das Kriseninterventionsteam und unsere Kooperationspartner wie z.B. der schulpsychologische Dienst, Familienberatungsstellen, die Notfallseelsorge, Abteilungen der Agentur für Arbeit, Ausbildungsbetriebe ebenso wie Schlichtungsstellen der Kammern, Schuldner-, Gerichts- und Opferhilfe, Fachberatungsstellen, Kliniken und viele mehr!